



Editorial

JUBILEU DE PRATA E O MAIOR DESAFIO

Por Ariovaldo Cavarzan*



Foto: Roberto Tamer

O Jubileu de Prata da Apabex transcorrerá no próximo ano e a entidade vem se defrontando com o maior dos desafios até aqui enfrentados: garantir a sustentabilidade de seu trabalho assistencial.

Entre as ações definidas pela diretoria da entidade insere-se a atual campanha visando à conquista de novos sócios-colaboradores, integrantes ou não do grupo de funcionários do antigo Banespa, pessoas físicas e jurídicas. Para esse trabalho estão sendo convocadas as famílias diretamente beneficiadas, por serem as principais interessadas na sobrevivência da entidade.

Os atuais programas abrangem desde a assistência direta, em oficinas instaladas nas unidades de São Paulo e Vinhedo, as residências em caráter permanente na comunidade rural de Vinhedo e a assistência indireta por meio de ajuda financeira complementar, beneficiando mais de duas centenas de famílias, tudo graças às contribuições mensais dos associados.

Quando da intervenção do Banco Central no Banespa, no final do ano de 1994, a entidade contava com exatos 35.214 associados contribuintes/mês. Após a federalização e privatização, restaram apenas 14 mil, por conta de acordos, desligamentos, demissões, aposentadorias, interrupção do pagamento das gratificações, congelamento de ordenados e complementações, eventos que impactaram negativamente a receita da Apabex, atrelada à contribuição de 0,2% de cada associado, colocando em risco a sua sobrevivência.

Por ocasião de sua criação, no dia 15 de agosto de 1985, o grande desafio consistia em acreditar que do nada absoluto seria

possível fazer nascer e consolidar-se um trabalho como esse. Naquela ocasião a entidade já cogitava a futura implantação de uma comunidade rural, para servir de abrigo e proteção aos seus assistidos quando se tornassem idosos e, principalmente, após o falecimento dos pais. O tempo passou e acabamos envelhecendo todos, dirigentes, assistidos e familiares.

Dos atuais 22 adultos residentes, atendidos em tempo integral na comunidade rural de Vinhedo, mais da metade já passou dos 40 anos de idade, sendo dois deles maiores de 72.

É em decorrência disso que, hoje, o desafio de garantir o futuro da entidade impõe-se como o maior até aqui enfrentado, eis que os recursos ainda disponíveis poderão um dia acabar.

Como estamos todos esperançosos em ver finalmente julgada a nosso favor a ação das gratificações, esperamos que todos os colegas beneficiados se lembrem da Apabex por ocasião do recebimento das verbas que lhes são devidas, autorizando o repasse da alíquota correspondente às contribuições à entidade, recompondo, assim, mesmo que parcialmente, os valores da receita que tanto fez falta nesse longo período.

Nesse sentido, a direção da Apabex buscará desenvolver tratativas com a Afabesp e seu departamento jurídico, com o objetivo de acertar os procedimentos necessários, uma vez que o pagamento das gratificações deverá ocorrer através dos advogados que nos representam, cabendo a estes os respectivos repasses às contas individuais. Com certeza, haverá necessidade de autorização específica de cada colega beneficiado, a fim de que também ocorra o crédito correspondente à entidade.

Com a mesma fé e esperança com que um dia acreditamos na possibilidade da criação e longa vida da Apabex, cremos agora, firmemente, que a decisão final da Justiça haverá de nos ser favorável e apelamos aos colegas no sentido de transformarem suas autorizações em favor da Apabex numa forma de agradecimento a Deus pela recuperação das verbas que foram retiradas de seus orçamentos e do orçamento de uma entidade tão especial, desde o mês de dezembro de 1994.

A Apabex espera contar com a compreensão e a ajuda de todos, eis que há um quarto de século vem desenvolvendo um trabalho permeado de sentimentos de carinho, acolhimento, solidariedade, inclusão, responsabilidade e amor ao próximo, em nome de todos os Banespianos.

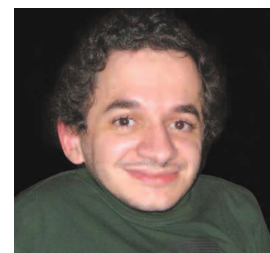
Agora, mais do que nunca, a Apabex precisa continuar.

* **Ariovaldo Cavarzan**
é diretor-presidente da Apabex

Campanha

O FUTURO DA APABEX DEPENDE DA SUA PARTICIPAÇÃO

A Apabex está em plena campanha visando ao aumento do número de sócios-colaboradores dos atuais 14.249 para 15 mil. O objetivo é a elevação da receita para fazer frente às despesas com a manutenção dos diversos programas de assistência às pessoas com deficiência, proporcionando tranquilidade às famílias dos assistidos.



A entidade conta com o empenho de todos na superação desse desafio e informa que o termo de adesão está disponível

no site: www.apabex.org.br e pode ser preenchido em nome de familiares e amigos, como também por pessoas jurídicas. Segundo o engenheiro Fernando José Piva (foto), que foi assistido pela Apabex em uma fase da sua vida, tornar-se sócio-colaborador “é a melhor forma de retribuir tudo o que a entidade me ofereceu, além de proporcionar ajuda a outros necessitados”. O cumprimento da meta ajuda a garantir a sobrevivência da Apabex. Portanto, dê uma mãozinha e divulgue a campanha. Afinal, há quem diga que somos anjos de uma asa só. Para voarmos temos que nos abraçar.